

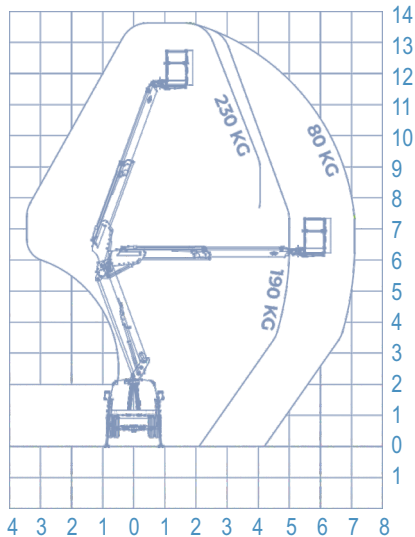


**ARBEITSDIAGRAMM**

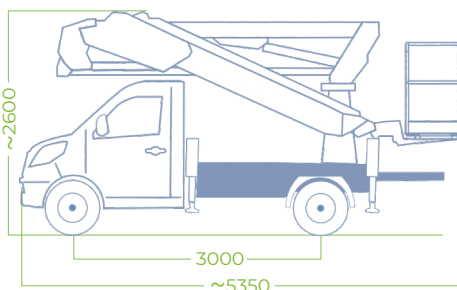
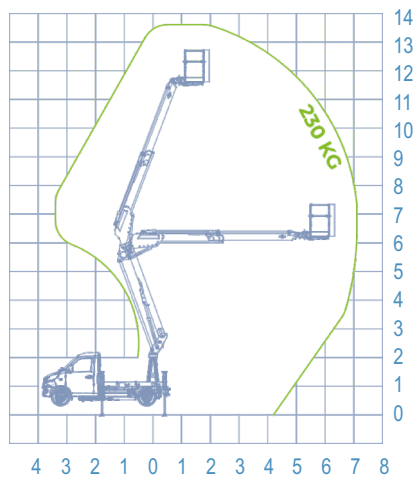
**INFO**


**ABMESSUNGEN**

Bereichsminima




Maximaler Bereich




-  **STÜTZEN**  
H+H


---

-  **ARBEITSHÖHE MAX.**  
13,60 m


---

-  **KORBHÖHE**  
11,60 m


---

-  **SEITL. REICHWEITE MAX.**  
7,10 m


---

-  **KORBLAST**  
230 kg


---

-  **KORBABMESSUNGEN**  
1200x700x1100 mm


---

-  **KORBDREHUNG**  
90°+90°


---

-  **STEUERUNG**  
Elektrici

---

-  **SCHWENKBEREICH**  
700°

---

-  **GESAMTGEWICHT**  
2,8 ton

**[a] AUTOMATIK-NIVELLIERUNG**

Die **SPEED**-Funktionalität ist der neue Standard bei Lkw-Arbeitsbühnen. Diese bietet große Vorteile nebst erhöhter Sicherheit und erleichtert diese auch den korrekten Abstützvorgang.

Mit nur einem Druckknopf, auch aus dem Korb, ist es möglich die Abstützung sicher, einfach und schnell durchzuführen und Bodenunebenheiten auszugleichen.

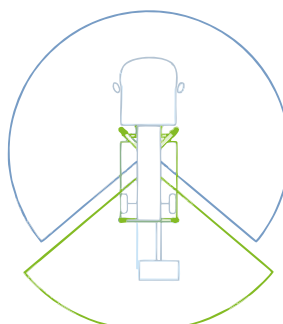
**TECHNISCHE MERKMALE**

- Innenliegende Energieführung im Auslegerarm.
- **Autom. Home-Funktion.**
- **Abstützautomatik SPEED.**
- Senkrechtstützen mit Extra-Aushub.
- Stützensteuerung von Korb- und Bodensteuerstelle.
- Elektro-hydraulische Proportionalsteuerung auf allen Bewegungen.
- Elektron. CAN BUS Steuerung.
- 4 Unterlegplatten.
- 230V- und 12V-Steckdose im Arbeitskorb.
- Simultansteuerung möglich.
- Kataphorese-Behandlung mit Pulverlackierung.
- Frontale Korbanlenkung.
- Autom. Drehzahlregulierung.
- Zentrierkontrollleuchte im Arbeitskorb.

**SICHERHEITS-EINRICHTUNGEN**

- **Socage Sicherheitssystem gegen unbeabsichtigte Steuerbewegungen.**
- Schutzleiste gegen unbeabsichtigte Betätigung.
- Abdeckung Korbsteuerung.
- Magnetothermischer FI-Schutzschalter auf 230V-Leitung.
- Sicherheitsbypass für die Rückgewinnung des Bedieners.
- Automatik-Nivellierung.
- Lastmomentbegrenzer mit doppelter Sicherheit.
- Automatische Korbnivellierung.
- Neigungsmesser.
- Geflanschte Blockventile.
- Not-Aus-Schalter.
- Manuelle Notpumpe.
- Ferngesteuerte Notbedienung möglich.
- Automatische Abschaltung Nebenantrieb.
- Antikollisionschutz Ausleger/Fahrerhaus.
- Digital-Stundenzähler im Fahrerhaus.
- Stützen-Kontrollleuchte in Fahrzeugkabine.
- Wartungsanzeige (Service).
- Sicherheitsbeleuchtung an der Arbeitsbühne

Bereichsminima



Maximaler Bereich

\*seil. Reichweite und Arbeitshöhe können je nach Herstellungs- oder Arbeitsbedingungen um ± 5% variieren.