

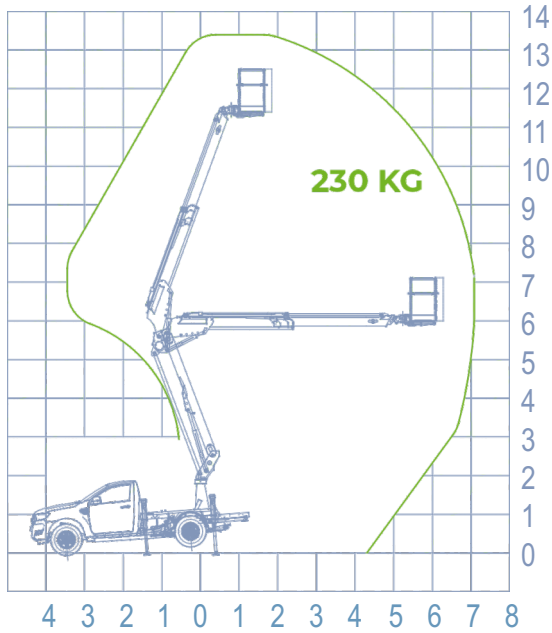


ARBEITSDIAGRAMM

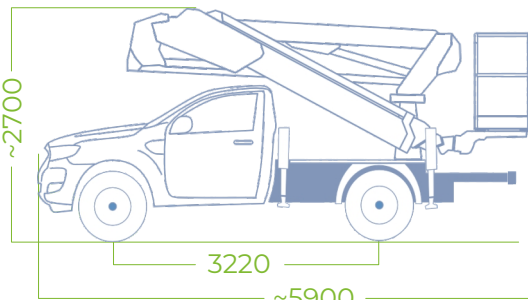
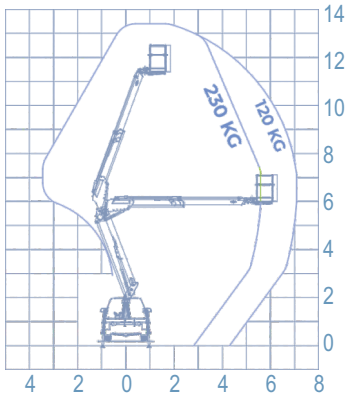
INFO

ABMESSUNGEN


Bereichsminima





Maximaler Bereich





Ford Ranger


-  **STÜTZEN**
H+H


-  **ARBEITSHÖHE MAX.**
13,50 m


-  **KORBHÖHE**
11,50 m


-  **SEITL. REICHWEITE MAX.**
7,10 m


-  **KORBLAST**
230 kg

-  **KORBABMESSUNGEN**
1200x700x1100 mm

-  **KORBDREHUNG**
90° + 90°

-  **STEUERUNG**
Elektrisch

-  **SCHWENKBEREICH**
700°

-  **GESAMTGEWICHT**
3,19 ton

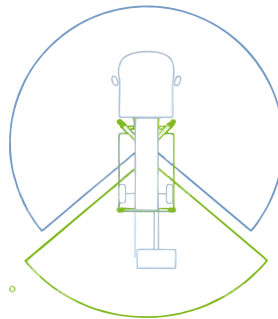
TECHNISCHE MERKMALE

- Innenliegende Energieführung im Auslegerarm
- Elektro-hydraulische Proportionalsteuerung auf allen Bewegungen
- Motor Start/Stop im Arbeitskorb
- Elektron. CAN BUS Steuerung
- 4 Unterlegplatten
- 230V- und 12V-Steckdose im Arbeitskorb
- Simultansteuerung möglich
- Kataphorese-Behandlung mit Pulverlackierung
- Zentrierkontrollleuchte im Arbeitskorb
- Autom. Drehzahlregulierung

SICHERHEITS-EINRICHTUNGEN

- **Socage Sicherheitssystem gegen unbeabsichtigte Steuerbewegungen.**
- Schutzleiste gegen unbeabsichtigte Betätigung.
- Abdeckung Korbsteuerung.
- Magneto-thermischer FI-Schutzschalter auf 230V-Leitung.
- Sicherheitsbypass für die Rückgewinnung des Bedieners.
- Lastmomentbegrenzer mit doppelter Sicherheit.
- Automatische Korbneivellierung.
- Neigungsmesser.
- Geflanschte Blockventile. Not-Aus-Schalter.
- Manuelle Notpumpe.
- Ferngesteuerte Notbedienung möglich.
- Automatische Abschaltung Nebenantrieb.
- Antikollisionschutz Ausleger/Fahrzeugkabine.
- Digitaler Stundenzähler in Fahrzeugkabine.
- Stützen-Kontrollleuchte in Fahrzeugkabine.
- Wartungsanzeige (Service).
- Sicherheitsbeleuchtung an der Arbeitsbühne

Bereichsminima



Maximaler Bereich

*seil. Reichweite und Arbeitshöhe können je nach Herstellungs- oder Arbeitsbedingungen um ± 5% variieren.