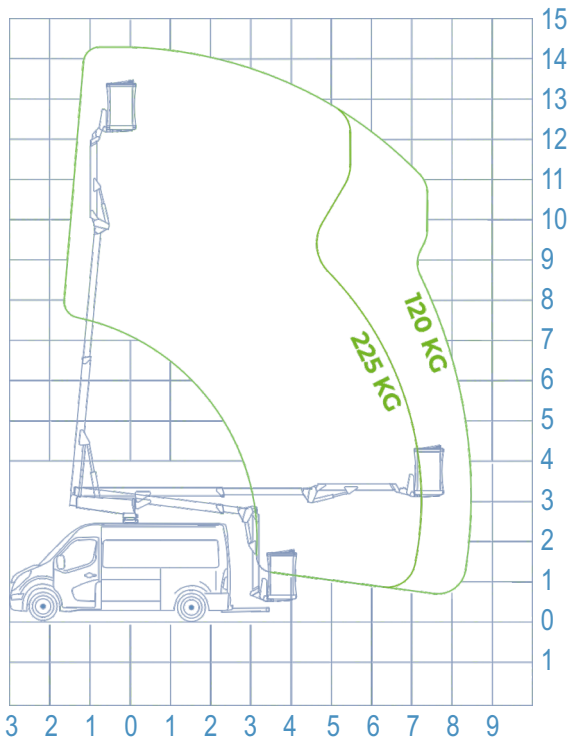




ARBEITSDIAGRAMM



INFO

- STÜTZEN**
A

- ARBEITSHÖHE MAX.**
14,40 m

- KORBHÖHE**
12,40 m

- SEITL. REICHWEITE MAX.**
8,50 m

- KORBLAST**
225 kg

- KORBABMESSUNGEN**
1400x700x1100 mm

- KORBDREHUNG**
0°

- STEUERUNG**
Elektrisch

- SCHWENKBEREICH**
400°

- GESAMTGEWICHT**
3,5 ton

ABMESSUNGEN

TECHNISCHE MERKMALE

- Innenliegende Energieführung im Auslegerarm.
- Beweglicher Korbbarm.
- Elektro-hydraulische Proportionalsteuerung auf allen Bewegungen.
- Stützensteuerung von Korb- und Bodensteuerstelle.
- Simultansteuerung möglich.
- Motor Start/Stop im Arbeitskorb.
- 230V- und 12V-Steckdose im Arbeitskorb.
- Digital-Stundenzähler im Fahrerhaus.
- Elektron. CAN BUS Steuerung.
- Kataphorese-Behandlung

SICHERHEITS-EINRICHTUNGEN

- Socage Sicherheitssystem (E.C.S.) gegen unbeabsichtigte Steuerbewegungen.
- Schutzleiste gegen unbeabsichtigte Betätigung.
- Magnetohermischer FI-Schutzschalter auf 230V-Leitung.
- Geom. Lastbegrenzer.
- Automatische Korbnivellierung.
- Neigungsmesser.
- Geflanschte Blockventile.
- Not-Aus-Schalter.
- Manuelle Notpumpe.
- 12V Not-Elektropumpe.
- Ferngesteuerte Notbedienung möglich.
- Automatische Abschaltung Nebenantrieb.
- Stützen-Kontrollleuchte in Fahrerkabine.
- Wartungsanzeige (Service).

*seitl. Reichweite und Arbeitshöhe können je nach Herstellungs- oder Arbeitsbedingungen um ± 5% variieren.

