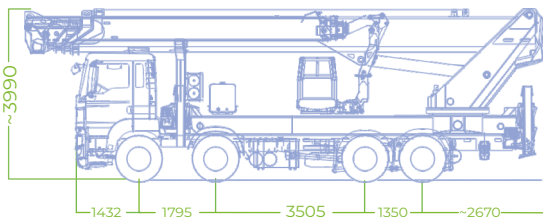
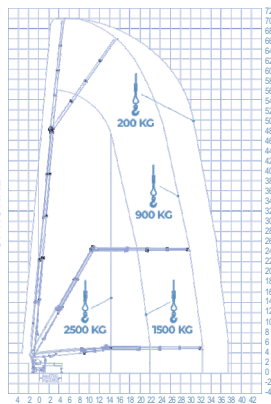
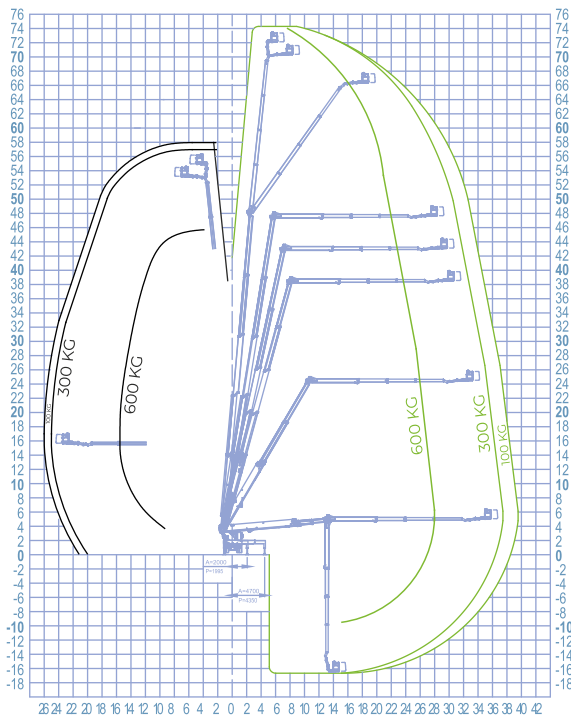














ARBEITSDIAGRAMM

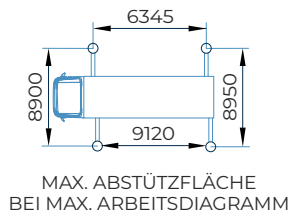
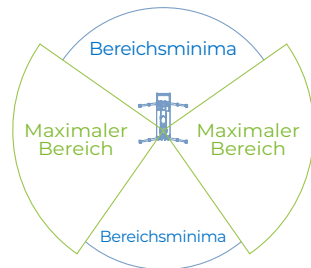
● Bereichsminima ● Maximaler Bereich



MAN TGM 18.290 - 4X2 BB CH - PASSO 3875

INFO

-  **STÜTZEN HE+HE**
-  **ARBEITSHÖHE MAX. 74,50 m**
-  **KORBHÖHE 72,50 m**
-  **SEITL. REICHWEITE MAX. 39,50 m**
-  **KORBLAST 600 kg**
-  **KORBABMESSUNGEN 2300/3600x900x1100 mm**
-  **KORBDREHUNG 360°**
-  **STEUERUNG Elektrisch**
-  **SCHWENKBEREICH 700°**
-  **GESAMTGEWICHT 32 ton**



ABMESSUNGEN

TECHNISCHE MERKMALE

- Ausfahrbarer Aluminiumkorb mit den Abmessungen 2200/3200 x 900x1100 mm.
- SOCAGE Sonder-Korb (Eternit).
- 2. Jib 180° manuell drehbar.
- Windenmöglichkeit am abnehmbaren Korbbarm.
- Abstützautomatik.
- Arbeitsbereiche auf partieller Abstützung basierend.
- Autom. Home-Funktion.
- Korbsteuerstand mit aufgesetzter Socage-Design Konsole mit Joystick und 7" LCD-Display mit Echtzeit-Informationen.
- Gegensprechanlage mit Headset für Korb-Bodenkommunikation.
- Start/Stop-Funktion des Haupt- und Hilfsmotors im Arbeitskorb.
- Multifunktionale Funkfernsteuerung für Boden-Notsteuerung und Abstützfunktion.
- Automatische Abschaltung Nebenabtrieb.
- Nr. 2 fest installierte Drehleuchten auf Fahrerhaus.
- 230V/400V-Steckdose.
- Ölkühler f. Hydraulikkreislauf.
- 2 Klappbare, 2 feste Bordwände (H 150 mm).
- 4 Unterlegplatten.
- Korrosionsschutzbehandlung von nicht lackierten Bauteilen.
- LED-Leuchten unter dem Arbeitskorb
- Arbeitsscheinwerfer am Arbeitskorb
- Arbeitsscheinwerfer an der Arbeitsbühne
- LED-Rundumleuchte auf Lkw-Kabine

SICHERHEITS-EINRICHTUNGEN

- Not-Aus-Schalter.
- Gegenkontrolle von ausgefahrenen Stützen.
- Anemometer.Korblastkontrolle.
- Momentbegrenzer mit doppelter Sicherheit und Funktionskontrolle.
- Nivellierauge zur Sichtkontrolle der Abstützung.
- Notablass mit Elektropumpe (bei fehlendem Hilfsmotor).
- Automatische Drehschwenkbremse.
- Differenziert filterndes Hydrauliksystem mit Hochleistungsfiltern in Vor- und Rücklauf.
- Multifunktionale Funkfernsteuerung für die Notsteuerung.
- Automatische Drehschwenksperre bei einseitiger Abstützung.
- Neigungssensor Unterrahmen.
- Geflanschte Blockventile.

*seitl. Reichweite und Arbeitshöhe können je nach Herstellungs- oder Arbeitsbedingungen um ± 5% variieren.

