



### TECHNISCHES DATENBLATT

- Autom. Home-Funktion
- Autom. Abstützung
- Korb mit Schnellwechselsystem
- Hebehakenhalterung
- SSW: Sicherheitsleuchten an Arbeitsbühne und Stützen
- LED-Fahrscheinwerfer
- Teleskoparm aus hochfestem Stahl
- Anheben des Korbauslegers während Versetzfahrt
- Kataphorese-Behandlung mit Pulverlackierung
- Hydraul. verbreitbares Kettenfahrwerk
- Nichtmarkierende weiße Gummiketten
- Hubösen an den Stütze
- Extra große Stützplatten
- Stützervorbereitung für optionale Raptor Stab
- Socage Connect
- Integriertes Ladegerät + zusätzliche Batterie für Fernsteuerung
- Multifunktions-Hydraulikblock
- Manuelle Notpumpe
- 230-V-Steckdose im Arbeitskorb
- Multifunktionale Fernbedienung
- Elektrische Zusatzpumpe 230 V-50 Hz
- Lithium-Akku 10 kW, 48 V
- Transport auf Anhänger mit optionalem Raptor-Anhänger

**SERIES ELECTRIC**



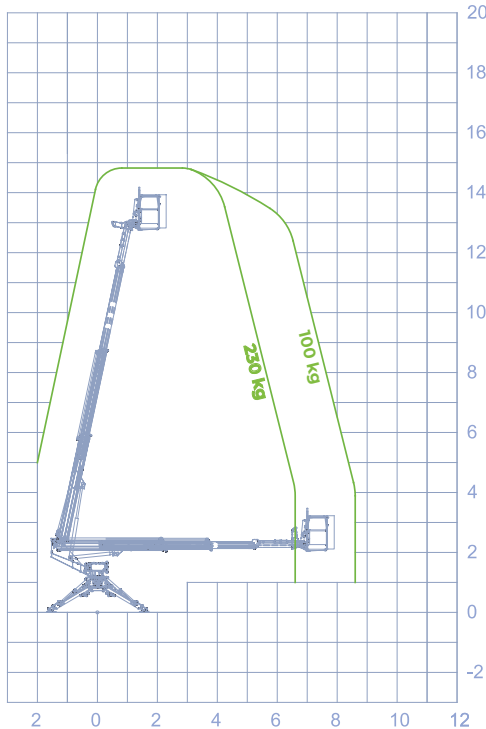
LITHIUM AKKU



100% ELEKTRISCH MIT ÜBERLEGENER REICHWEITE



### ARBEITSDIAGRAMM



### INFO

- STÜTZEN Z+Z
- ARBEITSHÖHE MAX. **14,90 m**
- KORBHÖHE **12,90 m**
- SEITL. REICHWEITE MAX. **10,70 m**
- KORBLAST **230 kg**
- KORBABMESSUNGEN **1400 X 700 X 1100 mm**
- STEUERUNG **Elektro-hydraulisch**
- SCHWENKBEREICH **190°+190°**
- GESAMTGEWICHT **2,0 ton**
- ABMESSUNGEN **3150 x 3000 mm**
- KORBDREHUNG **60° + 60°**
- HAKENLAST **230 kg**

### ABMESSUNGEN

