



TECHNISCHES DATENBLATT

- Autom. Home-Funktion
- Autom. Abstützung
- Korb mit Schnellwechselsystem
- Hebehakenhalterung
- SSW; Sicherheitsleuchten an Arbeitsbühne und Stützen
- LED-Fahrscheinwerfer
- Teleskoparm aus hochfestem Stahl
- Anheben des Korbauslegers während Versetzfahrt
- Kataphorese-Behandlung mit Pulverlackierung
- Hydraul. verbreitbares Kettenfahrwerk
- Nichtmarkierende weiße Gummiketten
- Hubösen an den Stütze
- Extra große Stützplatten
- Stützenvorbereitung für optionale Raptor Stab
- Socage Connect
- Integriertes Ladegerät + zusätzliche Batterie für Fernsteuerung
- Multifunktions-Hydraulikblock
- Manuelle Notpumpe
- 230-V-Steckdose im Arbeitskorb
- Multifunktionale Fernbedienung
- Elektrische Zusatzpumpe 230 V-50 Hz
- Lithium-Akku 10 kW, 48 V
- Transport auf Anhänger mit optionalem Raptor-Anhänger

SERIES ELECTRIC



LITHIUM AKKU

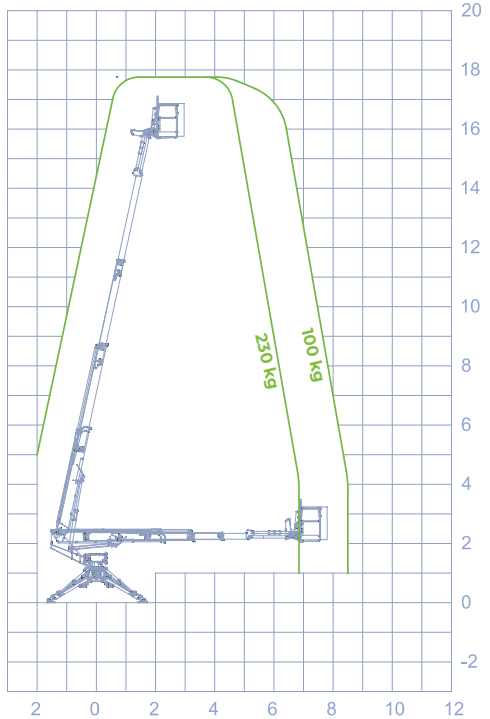


(240Ah)

100% ELEKTRISCH MIT ÜBERLEGENER REICHWEITE



ARBEITSDIAGRAMM



INFO

- STÜTZEN Z+Z
- ARBEITSHÖHE MAX. 17,80 m
- KORBHÖHE 15,80 m
- SEITL. REICHWEITE MAX. 10,50 m
- KORBLAST 230 kg
- KORBABMESSUNGEN 1400 X 700 X 1100 mm
- STEUERUNG Elektro-hydraulisch
- SCHWENKBEREICH 190°+190°
- GESAMTGEWICHT 2,16 ton
- ABMESSUNGEN 3000 x 3150 mm 3150 x 3450 mm
- KORBDREHUNG 60° + 60°
- HAKENLAST 230 kg

ABMESSUNGEN

